

**ROZPORZĄDZENIE NR 1
WOJEWODY DOLNOŚLĄSKIEGO**

z dnia 20 grudnia 2019 r.

**w sprawie przeciwdziałania rozprzestrzenianiu się afrykańskiego pomoru świń
na terenie województwa dolnośląskiego**

Na podstawie art. 46 ust. 3 pkt 1 i 8j ustawy z dnia 11 marca 2004 r. o ochronie zdrowia zwierząt oraz zwalczaniu chorób zakaźnych zwierząt (Dz. U. z 2018 r. poz. 1967), na wniosek Dolnośląskiego Wojewódzkiego Lekarza Weterynarii z dnia 17 grudnia 2019 r. zarządza się, co następuje:

§ 1. 1. Na obszarze obejmującym:

- 1) teren gmin: Kotla, Żukowice, część gminy wiejskiej Głogów położonej na północ od linii wyznaczonej przez drogę nr 12 w powiecie głogowskim,
 - 2) teren gminy Gaworzyce w powiecie polkowickim,
 - 3) teren gmin: Pęcław, Jerzmanowa, część gminy wiejskiej Głogów położonej na południe od linii wyznaczonej przez drogę nr 12 i miasta Głogów położonej na południe od linii wyznaczonej przez drogę nr 12 w powiecie głogowskim,
 - 4) teren gmin: Chocianów, Grębocice, Radwanice, Przemków i część gminy Polkowice położona na północ od linii wyznaczonej przez drogę nr 331 w powiecie polkowickim,
 - 5) teren gminy Niechlów w powiecie górowskim,
 - 6) teren gmin: Bolesławiec z miastem Bolesławiec, Gromadka i Osiecznica w powiecie bolesławieckim,
 - 7) teren gminy Węgliniec w powiecie zgorzeleckim
- nakazuje się poszukiwanie padłych dzików lub ich szczątków w uzgodnieniu z właściwym powiatowym lekarzem weterynarii.

2. Poszukiwane, o którym mowa w ust. 1 należy przeprowadzić w terminie do dnia 31 stycznia 2020 r., a następnie powtarzać zgodnie z zaleceniami właściwych miejscowo powiatowych lekarzy weterynarii aż do uchylenia niniejszego rozporządzenia.

§ 2. Wykonanie rozporządzenia powierza się dzierżawcom i zarządcom obwodów łowieckich, nadleśniczym Nadleśnictw oraz powiatowym lekarzom weterynarii z obszaru, o którym mowa w § 1.

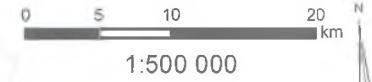
§ 3. Rozporządzenie podlega ogłoszeniu w Dzienniku Urzędowym Województwa Dolnośląskiego.

§ 4. Rozporządzenie wchodzi w życie z dniem podania do wiadomości publicznej, w sposób zwyczajowo przyjęty na terenie obszaru, o którym mowa w § 1.

Wojewoda Dolnośląski


Jarosław Obremski

Obszary, dla których nakazuje się poszukiwanie padłych dzików lub ich szczątków w uzgodnieniu z właściwym powiatowym lekarzem weterynarii



Legenda

Obszary, dla których nakazuje się poszukiwanie padłych dzików lub ich szczątków

- strefa czerwona
- strefa żółta

